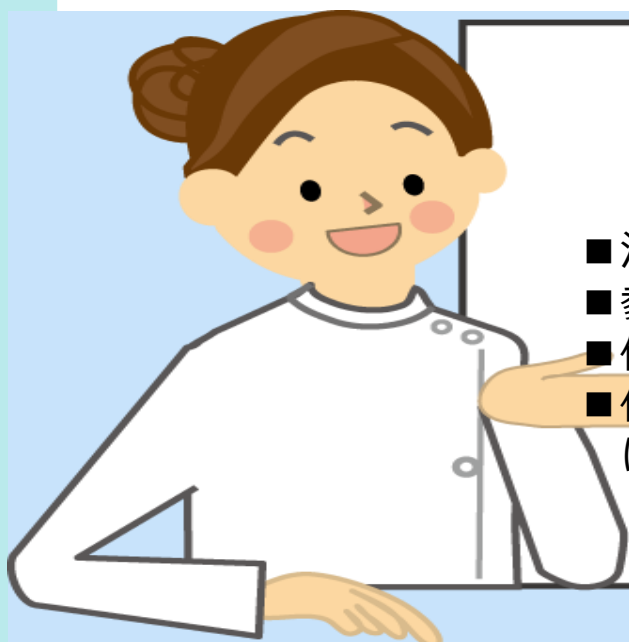


臨床研究・治験 被験者相談支援窓口

臨床研究・治験に関する相談窓口を
設置しています。疑問や不安のある方は
お気軽にご相談ください。



例えばこんなご相談・・・

- 治験に参加したいけど、副作用が心配だ。
- 参加している治験について不安な事がある。
- 何かあったら、補償はしてもらえるの？
- 仕事が忙しいけれど、治験に参加することはできる？

<場所>
外来診療棟 1階
「相談支援センター」内

<受付時間>
月曜日～金曜日（平日）
午前9時から午後3時

